

**VÝROČNÍ ZPRÁVA O HOSPODAŘENÍ ZA**  
**ROK 2015**

**MAS Blatensko, o.p.s.**

MÍSTNÍ AKČNÍ SKUPINA



BLATENSKO, o.p.s.

**Právní forma:** Obecně prospěšná společnost registrovaná dle zákona 248/1995 Sb.

**IČ:** 260 818 22

**Kontaktní údaje:**

**Sídlo:** Spálená 727, 388 01 Blatná

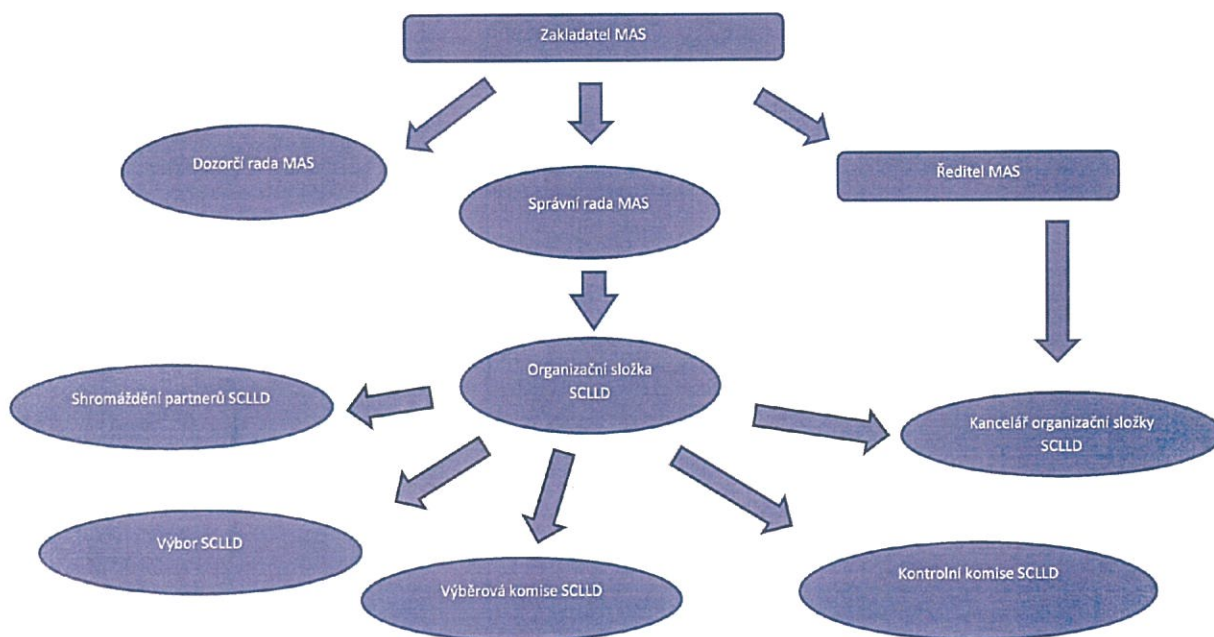
**Telefon:** 602 400 140

**E-mail:** [mas@blatensko.cz](mailto:mas@blatensko.cz)

**Web:** [www.blatensko.cz/mas](http://www.blatensko.cz/mas)

**Číslo účtu:** 000000-0209538338/0300

**Organizační schéma MAS Blatensko, o.p.s.**



**Ředitel MAS:**

Vladimíra Tomanová

**Správní rada:**

Tomáš Koželuh – předseda správní rady

Jiří Plechatý

Václav Cheníček

Stanislava Mašková

Karel Dobřemysl

Hana Kolínská

**Dozorčí rada:**

Jiří Rod – předseda dozorčí rady

Pavel Šípek

Iveta Honzíková

**Organizační složka SCLLD:** Je samostatná vnitřní organizační jednotka v rámci MAS Blatensko o.p.s.. Má vnitřní rozhodovací pravomoci v rámci o.p.s. dle zakladatelské smlouvy. Navenek však za o.p.s. samostatně nejedná, nemá právní subjektivitu.

**Organizační složku SCLLD tvoří tyto orgány organizační složky:**

- A) Shromáždění partnerů SCLLD
- B) Výbor SCLLD
- C) Výběrová komise SCLLD
- D) Kontrolní komise SCLLD

Ad A) Název partnera: Svazek obcí Blatenska

Střední odborná škola Blatná

Základní škola a Mateřská škola Lnáře

Základní škola J.A.Komenského Blatná

Základní škola Radomyšl

Sportovní klub Spastic Tricykl

Tělovýchovná jednota Blatná

Sbor dobrovolných hasičů Tchořovice

Myslivecké sdružení DIANA Kadov

Přátelé Lnářského Málkova

Jiří Plechatý

Ing. Václav Cheníček

Stanislava Mašková

Výrobně obchodní družstvo Kadov

Zemědělství Blatná, a.s.

Zemědělské družstvo Bělčice

Tomáš Koželuh

Martin Holub

Pavel Karban

Mgr. Iveta Honzíková

Václav Stejskal

Lucie Kočovská, Dis.

Martin Cink

Ad B) Název partnera: Svazek obcí Blatenska  
Tělovýchovná jednota Blatná  
Tomáš Koželuh

Ad C) Název partnera: Městys Radomyšl  
Střední odborná škola Blatná  
Dana Vohryzková  
Mgr. Iveta Honzíková  
Stanislava Mašková  
Pavel Dzamek

Ad D) Název partnera: Základní škola a Mateřská škola Lnáře  
Výrobně obchodní družstvo Kadov  
Lucie Kočovská, Dis.

**Personální obsazení:** Tereza Ptáčnicková – manažerka MAS  
Vladimíra Kozáková – administrace projektů, monitoring  
Ivana Rodová – administrace projektů

**Druh poskytovaných služeb:**

1. Podpora komunitní spolupráce v rámci programu rozvoje venkova na území svazku obcí Blatenska.
2. Správa prostředků poskytovaných místní akční skupině z programu LEADER+ a souvisejících a následných programů

**Rozloha území MAS:** 342,32 km<sup>2</sup>  
**Počet obyvatel na území MAS:** 16177 (k 31. 12. 2013)  
**Počet dotčených obcí:** 32

**Zapojení MAS:**

1. MAS SOB, o.p.s. je členem Národní sítě MAS
2. MAS SOB, o.p.s. je členem Krajské sítě MAS

MAS SOB o.p.s. přešlo ke dnu 1.1. 2014 na vedení účetnictví dle platného znění zákona č. 563/1991 Sb., o účetnictví, s vyznačením změn podle zákonného opatření Senátu č. 344/2013 Sb. a dle zák. o daních z příjmů (zák.č.586/1992 Sb.) ve znění pozdějších předpisů. Vedení účetnictví je rozlišeno dle jednotlivých zakázek a akcí, které MAS SOB o.p.s. používá a současně dle vyúčtování jednotlivých dotací. Účetnictví je zpracováno v systému MONEY S3. V roce 2014 se používala pro peněžní transakce pokladna a bankovní účet, který je v současné době pouze jeden. Bankovní účet číslo 209538338/0300 je veden u ČSOB a. s. pobočka Strakonice.

**Vybrané ukazatele Rozvahy ve zjednodušeném rozsahu**  
**ke dni 31.12. 2015 v tis. Kč:**

<b>AKTIVA CELKEM:</b>	<b>1.021,00</b>
z toho:	
- <i>dlouhodobý majetek</i>	<b>303,00</b>
o z toho – vitríny	214,00
o - kopírka s tiskárnou	89,00
- <i>oběžná aktiva</i>	<b>718,00</b>
o z toho – krát. pohledávky	475,00
o - krát. fin. majetek	243,00
- krátkodobý finanční majetek se skládá ze - zůstatku na běžném účtu ve výši	228.846,81 Kč
- zůstatku v pokladně ve výši	13.771,00 Kč
<b>PASIVA CELKEM:</b>	<b>1.021,00</b>
z toho:	
- <i>Vlastní kapitál</i>	<b>991,00</b>
o z toho – HV minulých let	815,00
o - HV běž. úč. období	176,00
- <i>Cizí zdroje</i>	<b>30,00</b>
o z toho – krát. závazky	30,00

**Vybrané ukazatele Výkazu zisků a ztrát ve zjednodušeném rozsahu**  
**ke dni 31.12. 2015 v tis. Kč:**

<b>Tržby a ostatní příjmy (dotace a dary) celkem:</b>	<b>1.033,00</b>
z toho:	
- <i>vlastní činnost MAS</i>	<b>2,00</b>
- <i>výnosové úroky</i>	<b>1,00</b>
- <i>ostatní provozní výnosy</i>	<b>1.030,00</b>
z toho:	
o dar jihočeského kraje	280,00
o dotace SZIF rok 2015	500,00
o dotace MMR	250,00
<b>Náklady a ostatní výdaje celkem:</b>	<b>857,00</b>
z toho:	
- <i>spotřeba materiálu</i>	<b>34,00</b>
- <i>výkonová spotřeba (nájemné, poplatky, atd.)</i>	<b>207,00</b>
- <i>osobní náklady (mzdy a odvody)</i>	<b>614,00</b>
- <i>nákladové úroky (běžný účet)</i>	<b>1,00</b>
- <i>ostatní finanční náklady (běžný účet)</i>	<b>1,00</b>

Výsledek hospodaření za rok 2015, který činil částku ve výši 176.083,-- Kč, byl přiznán v daňovém přiznání správci daně. Po odečtení slevy na dani ve stejné výši nebyla placena daň z příjmu právnických osob.

Fyzická a dokladová inventura veškerého majetku, stavu účtů a peněžních prostředků byla provedena dne 5. 1. 2016 ke stavu k 31. 12. 2015 a nebylo shledáno závad.

Veškeré účetní doklady, mzdové doklady, podklady pro vyúčtování dotací včetně podkladů a sestav z účetnictví, které je vedeno dle jednotlivých zakázek a souhlasí s vyúčtováním dotací, jsou uloženy v sídle společnosti MAS Blatensko o.p.s..

MAS v roce 2015 zpracovávala podklady pro Strategii CLLD, jež se bude odevzdávat do konce března 2016.

Správní rada schválila auditorskou firmu ECO – ECONOMIC a COMMERCIAL OFFICE, s.r.o., auditorskou kancelář, registrovanou Komorou auditorů České republiky, oprávněnou provádět auditorskou činnost s licenci č. 187, sídlo společnosti: Krátká 1083, Tábor, 390 02, IČ: 63907828, DIČ: CZ63907828, pro schválení a čerpání dotací SZIF.

**Dozorčí rada neshledala žádné nedostatky z předložených dokumentů.**

**V Blatné: 23. 6. 2016**

**Mgr. Iveta Honzиковá**

**Ing. Jiří Rod**

**Pavel Šípek**



**Evropský zemědělský fond pro rozvoj venkova: Evropa investuje do venkovských oblastí**